

全国浴場新聞

発行所 東京都千代田区東區
会館 東京都千代田区東區
〒100 4-1-5
電話 1部 585
2部 586

松竹錠

品川区大井
TEL (771) 7477-9687
工場 (781) 5 4 7 2
(782) 9 1 8 9

策委 小委員会開く

確保対 確推

全浴連(以下全浴連)は、このたびの臨時総会(1月11日)で、浴場の確保と発展を目的として、策定委員会(以下策委)の設置を決定した。この策委は、浴場の確保と発展に関する重要な事項について、調査研究を行い、提言を行うこととなる。策委の委員は、全浴連の各支部長、各会場の代表者、関係機関の代表者などから構成される。策委の初会合は、2月1日に開催される予定である。

助成を主題に本格討議

三月答申に期待高まる

浴場の確保と発展を目的とする「策定委員会」の設置が決定された。この委員会では、浴場の確保と発展に関する重要な事項について、調査研究を行い、提言を行うこととなる。委員会の初会合は、2月1日に開催される予定である。

委員メンバー

- 1 会長(全浴連) 佐藤 昭一
- 2 副会長(全浴連) 佐藤 昭一
- 3 委員(全浴連) 佐藤 昭一
- 4 委員(全浴連) 佐藤 昭一
- 5 委員(全浴連) 佐藤 昭一
- 6 委員(全浴連) 佐藤 昭一
- 7 委員(全浴連) 佐藤 昭一
- 8 委員(全浴連) 佐藤 昭一
- 9 委員(全浴連) 佐藤 昭一
- 10 委員(全浴連) 佐藤 昭一



入 夢ももう一度。古きよき時代の「のれん」 大泉天王寺・豊丸湯 右近 藤吉

振興助成法制定へ総力を

浴場法改正委の答申

浴場の確保と発展を目的とする「策定委員会」の設置が決定された。この委員会では、浴場の確保と発展に関する重要な事項について、調査研究を行い、提言を行うこととなる。委員会の初会合は、2月1日に開催される予定である。

企業診断の研修会 大阪で開催

企業診断の研修会が大阪で開催された。この研修会では、企業診断の基礎知識と実践的なスキルを学ぶことができた。参加者は、企業診断の重要性を認識し、今後の業務に活かすことを誓った。

政府予算案と浴場対策

公庫融資償還二十年に 相談所十六カ所に新設

政府の予算案に浴場対策が盛り込まれた。公庫融資の償還期間が二十年に延長された。また、相談所が十六カ所に新設された。これにより、浴場の確保と発展が促進される見込みである。

泉論

あの答申は 冷蔵庫入り?

浴場の確保と発展に関する答申について、冷蔵庫入りという点について議論がなされた。冷蔵庫の設置は、浴場の衛生と快適性を高める効果がある。しかし、コストがかかるという点も考慮される必要がある。

あなたの浴場にも

明治スカット

湯上りのお客さまによろこばれる明治スカット!! 浴場のご繁栄のためにもぜひショーケースに明治スカットをどうぞ!!

5つの味が楽しめる
●オレンジ ●グレープ ●レモン ●ライム ●リンゴ

明治乳業

湯.....超音波パイプ

湯の循環を促進し、清潔さを保つ超音波パイプ。お風呂のメンテナンスに欠かせないアイテムです。

日東製作株式会社

東京都葛飾区金町4-4-1
電話 東京(03) 607-0800(内)

国会の理解深める

徳永顧問がいさつ

沖縄県も料金攻定

老人無料入浴決まる

グラフでみる浴場経営

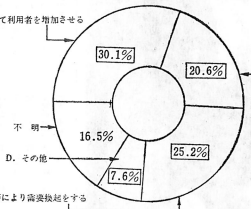
52年10月1日現在
東浴の「意識調査」から

最近の公共浴場の経営上の問題点として利用客数の減少があげられますが、家庭風呂の普及と利用回数の減少によるものか大きい事は見えてきません。そこで特に家庭風呂に焦点を当てた調査を行いました。

将来の公共浴場のあり方についてどう考えていますか。

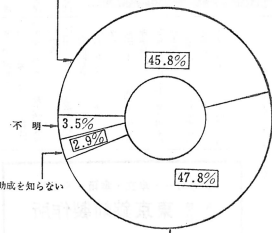
B. 多角化、多様化を進めて経営を維持向上させていくべきだと思います

A. 家庭風呂に設置できない設備を設けて利用者を増やす



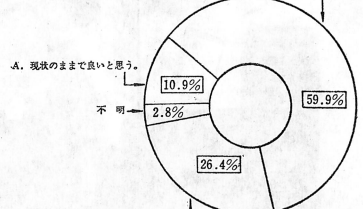
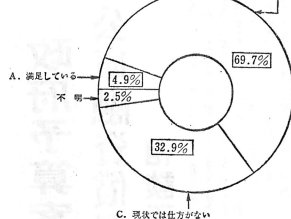
あなたは都、区、市の助成をうけた事がありますか(料金の差補助を除きます)

A. 受けた事がある(資金の融資・利子補給、設備購入費補助、上下水道補助、その他)



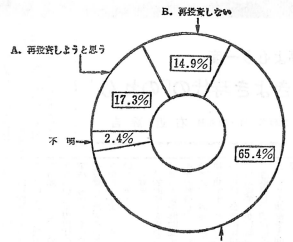
あなたは現在、国および地方公共団体の公的助成についてどう考えていますか

B. 不評である

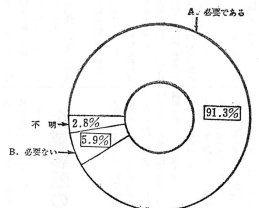


C. もっと需要喚起策をこうして入浴客数の増加につとめるべきだと思います

あなたは現在の建物の再投資(設備等)の時期にきたとどのように思いますか



最近の設備対策として利子補給等助成が行われておりますが、あなたはこの助成を必要だと思いますか



税金の知識

税務調査員 田中 浩一 氏による解説

浴場経営者にとって税金は重要な要素です。特に所得税、贈与税の申告は、経営者の知識と理解が求められます。本記事では、浴場経営に特有の税金問題について詳しく解説します。

所得税の基礎知識

浴場の経営者は、事業所得として所得を計算し、所得税を納めます。また、浴場の設備投資や修繕費は、一定の条件を満たせば、税引額を控除できる場合があります。

贈与税の基礎知識

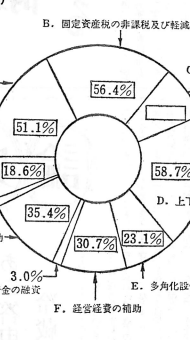
浴場の経営者が家族や親戚に浴場の設備や権利を贈与した場合は、贈与税が発生します。贈与税の課税標準は、贈与した財産の価額に基づいて計算されます。

所得税・贈与税の申告

浴場の経営者は、毎年1月15日までに所得税の申告と納税を行う必要があります。また、贈与税の申告は、贈与を受けた年の1月15日までに完了させる必要があります。

浴場の経営者は、浴場の設備投資や修繕費を、一定の条件を満たせば、税引額を控除できる場合があります。また、浴場の経営者が家族や親戚に浴場の設備や権利を贈与した場合は、贈与税が発生します。

ではあなたは今後公的助成で一段と強く要望するものを優先順位上位三つを選んで下さい(○を三つ所す)



プラスチック湯桶専用洗剤

(NET 9㍑ 濃縮)

（発売品目） 湯桶、エースクリーン・トイレ洗剤

発売元 有限会社 睦和商事

送付事務取扱センター 合資会社 森和運送

東京都千代田区丸の内2丁目4番1号 丸ビル地階51区(〒100) 電話 東京03(212)4581(代表)

米国ナンバーワンの実績を誇る、**スピードクイーンコインランドリー**

アルファ・コインランドリーは、世界最大の実績を持つアメリカスピードクイーンシステムを導入。経済性、安全性、使い易さで利用者に喜ばれると同時に、耐久性と客回転率の良さで、確実な現金収入をあなたにお約束します。

●スペースがない、資金が少ない、経営のしかたが解らないという方…資料請求券を同封のうえ、下記住所までお送りください。詳しい資料をさしあげます。

アルファ・スピードクイーンコインランドリー

国産金属工業株式会社
ALPHA 東京都大田区溝田4-48-11 電話(133)14710

浴場経営の近代化に貢献する

あらゆる点で最高の性能を誇る

・ステンレス 廃湯温水器
・銅 各種・低温熱交換器

"PILICA"
画期的な熱節減を図る
風呂釜給水加熱箱

【特許(実用新案) 第705027号】
ツルカメの風呂釜にはたとえ僅かの熱損失でも見逃さない、厳しい研究の眼が輝いています。これがツルカメの信条です。(好評、アフレ利用温水器もあります)

営業品目

- 風呂釜
- 温水器
- 濾過機
- 配管工事一式
- 新築工事一式
- 冷暖房機工事一式
- シャワー工事一式
- ハイドロ工事一式
- ネオン風呂
- サウナ設備
- 電気マッサージ風呂
- 其他浴場用品一式

カット図

鶴亀温水器工業株式会社

本社 大阪市天王寺区寺田町214 電話 大阪06(772)5301~9 ㊧543
東京本社 東京都北区東田端1-4 電話 03(894)0580・0381 ㊧114
東京工場 埼玉県蕨市北町5-5-9 電話 0484(44)8320 ㊧335
北海道から九州まで全国各地に出先支店、営業所があります。ご一報次速連絡、選別ご希望にお応え申し上げます。



頼みます、全浴連
石原ふじえ

「おんげんさん、お久しぶりです。最近どうですか？」
「おんげんさん、お久しぶりです。最近どうですか？」
「おんげんさん、お久しぶりです。最近どうですか？」
「おんげんさん、お久しぶりです。最近どうですか？」

浴場の娘さんは、どうして浴場へお嫁にいかないの...
岡嶋 武夫

「浴場の娘さん、どうして浴場へお嫁にいかないの...」
「浴場の娘さん、どうして浴場へお嫁にいかないの...」
「浴場の娘さん、どうして浴場へお嫁にいかないの...」
「浴場の娘さん、どうして浴場へお嫁にいかないの...」

都道府県別入浴料金表

都道府県	浴場名	期行年月日	料金		備 考	
			大人(中人)小(小人)	金(円)		
北海道	北 道 道	52.6.20	155	80	40	0
	東 道 道	51.12.20	135	70	50	0
	東 道 道	51.8.20	130	50	30	40
東北	宮 城 道	52.3.15	130	70	40	40
	秋 田 道	52.6.11	130	70	40	40
	山 形 道	52.8.15	130	70	40	30
関東	福 島 道	51.12.17	130	70	40	35
	茨 城 道	52.8.11	130	60	30	20
	栃 木 道	52.3.25	120	60	40	30
中部	群 馬 道	52.8.9	130	70	40	20
	群 馬 道	52.1.8	120	60	30	30
	千 葉 道	52.8.15	140	60	30	15
近畿	東 京 道	52.5.7	140	60	25	0
	神 奈 川 道	52.6.11	140	50	30	20
	山 梨 道	51.11.14	140	60	30	30
東海	長 野 道	52.10.25	140	60	35	35
	新 潟 道	52.7.11	160	80	40	30
	静 岡 道	52.3.25	130	60	40	40
北陸	香 川 道	52.7.11	130	60	30	20
	岐 阜 道	52.8.10	130	50	30	20
	石 川 道	51.8.7	120	60	30	20
关西	富 山 道	52.10.20	140	60	30	20
	福 井 道	51.9.10	120	50	20	20
	滋 賀 道	52.4.20	120	60	30	20
中国	京 都 道	52.9.11	140	60	40	0
	大 阪 道	52.5.20	130	45	30	10
	和 歌 山 道	51.11.14	140	70	30	20
四国	香 川 道	52.11.10	130	60	30	40
	中 国 道	52.6.11	135	60	40	30
	高 松 道	52.6.25	120	60	30	30
九州	香 川 道	52.7.11	120	60	30	30
	香 川 道	51.5.15	130	60	40	20
	香 川 道	51.5.15	130	60	40	20
九州	香 川 道	52.12.28	130	60	40	30
	福 岡 道	52.1.21	135	60	40	40
	長 崎 道	51.7.10	120	60	40	20
九州	大 分 道	51.5.20	110	50	30	20
	熊 本 道	51.7.27	110	50	40	20
	宮 崎 道	52.3.11	110	50	30	20
九州	鹿 児 島 道	51.6.15	110	50	30	20
	和 歌 山 道	52.12.28	140	90	70	20

ふろ屋かるた
翠 簾 屋 正 蔵

「ふろ屋かるた、翠簾屋正蔵」
「ふろ屋かるた、翠簾屋正蔵」
「ふろ屋かるた、翠簾屋正蔵」
「ふろ屋かるた、翠簾屋正蔵」

番台川柳
吉 田 芳 雄

「番台川柳、吉田芳雄」
「番台川柳、吉田芳雄」
「番台川柳、吉田芳雄」
「番台川柳、吉田芳雄」

電器 ガス料理
電 器 ガス 指 導 所

「電器 ガス 指導所」
「電器 ガス 指導所」
「電器 ガス 指導所」
「電器 ガス 指導所」

広場に投稿を
題 材 は 自 由 で す

「広場に投稿を、題材は自由です」
「広場に投稿を、題材は自由です」
「広場に投稿を、題材は自由です」
「広場に投稿を、題材は自由です」

温水器
オカン・カラン・浴場配管

目黒製作所
本社 東京都中央区築地-7-2
TEL(東)551-5513
横浜支社 横浜市神奈川区金港4-28-2
TEL(321)5036
北海道支社 札幌市東区東福地50
TEL(011)781-3271

桜木芸工業株式会社
本社 東京都品川区勝島3-17 千140 TEL765-3311-4

「桜木芸工業株式会社」
「桜木芸工業株式会社」
「桜木芸工業株式会社」
「桜木芸工業株式会社」

永久腰かけ
製造元 池島製作所

「永久腰かけ、池島製作所」
「永久腰かけ、池島製作所」
「永久腰かけ、池島製作所」
「永久腰かけ、池島製作所」

洗面女子のみ

北 道 道	52.6.20	155	80	40	0
東 道 道	51.12.20	135	70	50	0
東 道 道	51.8.20	130	50	30	40
宮 城 道	52.3.15	130	70	40	40
秋 田 道	52.6.11	130	70	40	40
山 形 道	52.8.15	130	70	40	30
福 島 道	51.12.17	130	70	40	35
茨 城 道	52.8.11	130	60	30	20
栃 木 道	52.3.25	120	60	40	30
群 馬 道	52.8.9	130	70	40	20
群 馬 道	52.1.8	120	60	30	30
千 葉 道	52.8.15	140	60	30	15
東 京 道	52.5.7	140	60	25	0
神 奈 川 道	52.6.11	140	50	30	20
山 梨 道	51.11.14	140	60	30	30
長 野 道	52.10.25	140	60	35	35
新 潟 道	52.7.11	160	80	40	30
静 岡 道	52.3.25	130	60	40	40
香 川 道	52.7.11	130	60	30	20
岐 阜 道	52.8.10	130	50	30	20
石 川 道	51.8.7	120	60	30	20
富 山 道	52.10.20	140	60	30	20
福 井 道	51.9.10	120	50	20	20
滋 賀 道	52.4.20	120	60	30	20
京 都 道	52.9.11	140	60	40	0
大 阪 道	52.5.20	130	45	30	10
和 歌 山 道	51.11.14	140	70	30	20
香 川 道	52.11.10	130	60	30	40
中 国 道	52.6.11	135	60	40	30
高 松 道	52.6.25	120	60	30	30
香 川 道	52.7.11	120	60	30	30
香 川 道	51.5.15	130	60	40	20
香 川 道	51.5.15	130	60	40	20
香 川 道	52.12.28	130	60	40	30
福 岡 道	52.1.21	135	60	40	40
長 崎 道	51.7.10	120	60	40	20
大 分 道	51.5.20	110	50	30	20
熊 本 道	51.7.27	110	50	40	20
宮 崎 道	52.3.11	110	50	30	20
鹿 児 島 道	51.6.15	110	50	30	20
和 歌 山 道	52.12.28	140	90	70	20

日本唯一の優秀品で最高の人気!
西日本ステンレス濾過機

「日本唯一の優秀品で最高の人気!」
「西日本ステンレス濾過機」
「西日本ステンレス濾過機」
「西日本ステンレス濾過機」

桜木芸工業株式会社
本社 東京都品川区勝島3-17 千140 TEL765-3311-4

「桜木芸工業株式会社」
「桜木芸工業株式会社」
「桜木芸工業株式会社」
「桜木芸工業株式会社」

永久腰かけ
製造元 池島製作所

「永久腰かけ、池島製作所」
「永久腰かけ、池島製作所」
「永久腰かけ、池島製作所」
「永久腰かけ、池島製作所」

プラスチック 湯桶 専用洗浄剤
（発売品目） 湯桶、エースクリーンタイル洗剤

「プラスチック 湯桶 専用洗浄剤」
「プラスチック 湯桶 専用洗浄剤」
「プラスチック 湯桶 専用洗浄剤」
「プラスチック 湯桶 専用洗浄剤」

大日之出製作所
大田区大森北5丁目15番16号 TEL(761)2409 (763)6535

「大日之出製作所」
「大日之出製作所」
「大日之出製作所」
「大日之出製作所」

駒形屋商店
東京都墨田区墨田一丁目一番十六号

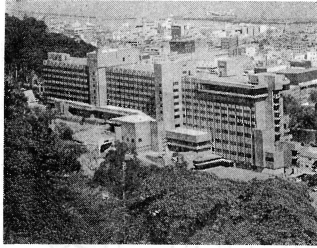
「駒形屋商店」
「駒形屋商店」
「駒形屋商店」
「駒形屋商店」

廃油燃焼用油濾過装置
5機種 (特許1、特許出願中3)

「廃油燃焼用油濾過装置」
「廃油燃焼用油濾過装置」
「廃油燃焼用油濾過装置」
「廃油燃焼用油濾過装置」

ロッカー・錠前の専門メーカー
松竹錠工業株式会社

「ロッカー・錠前の専門メーカー」
「松竹錠工業株式会社」
「松竹錠工業株式会社」
「松竹錠工業株式会社」



総会の準備 着々と進む
 東京浴場組合 東京市東区東山王町10番地2号
 東京浴場組合 東京市東区東山王町10番地2号
 東京浴場組合 東京市東区東山王町10番地2号

昭和52年度の経営成績は、前年度に比し、売上高が10.5%増、経常利益が15.2%増、純利益が12.8%増と、概ね好転した。これは、各組合の経営努力の結果である。昭和53年度の経営方針は、売上高の増進と経費の削減に努め、利益の増進を図ることにしている。また、各組合の経営の健全化と、浴場利用者のサービスの向上に努めることにしている。

浴場今昔 ものがたり
大原 十六

裏口商売でヤミ料金も 敗戦直後の混乱時代

敗戦直後の混乱時代、裏口商売が盛んに行われていた。これは、戦後の物資不足と経済混乱によるもので、浴場経営者も例外ではなかった。裏口商売とは、正規の手続きを経ずに、裏で取引を行うことを指す。この時代、浴場経営者は、裏口商売を通じて、ヤミ料金を徴収していた。これは、浴場利用者の利益を侵害するもので、戦後の混乱時代特有の現象であった。

安定した 濾過促進剤！
ネオライト
 ■どんな汚濁機にも使える
 ■汚濁時間が長くもつ
 ■清浄度が抜群
 ■経費が節約できる
 ■掃除の手間が簡単
 ■汚濁機の寿命をのばす
 東京珪藻土工業株式会社
 東京都渋谷区千駄ヶ谷一丁目11番地
 電話 (03) 3466 (代表)
 151

このように、戦後の混乱時代には、裏口商売が盛んに行われていた。これは、戦後の物資不足と経済混乱によるもので、浴場経営者も例外ではなかった。裏口商売とは、正規の手続きを経ずに、裏で取引を行うことを指す。この時代、浴場経営者は、裏口商売を通じて、ヤミ料金を徴収していた。これは、浴場利用者の利益を侵害するもので、戦後の混乱時代特有の現象であった。

益々好評のビックセブン
湯桶専用洗済ビックセブン
 (手がねない、おちる、長くもつ)
 (殺菌作用が万全で安心)
 万年桶浸漬槽 大 60ヶ入
 (F.R.P.手取り品) 小 40ヶ入
 ※用器具と一緒に御注文下さい。取扱い無き場合は直接御注文下さい。
 製造発売元 **東京美研工業 (株)**
 営業所 T E L (03) 781-5618
 工場 T E L 0486-66-2302

冠婚貸衣裳
 慶びの日の装いを 自信をもっておすすめていたします
 浴場国民健康保険組合衣裳部
東都典範雅裳苑
 東京都渋谷区東2丁目22番1号
 電話 (409) 1144

葬儀花環 仏壇仏具
 設備と信用を誇る
 市価の半額で奉仕しています
 浴場国民健康保険組合葬祭部
東都典範株式会社
 東京都渋谷区東2丁目22番1号
 電話 (409) 1141代 (400) 2684

銘刀関の孫六の伝統が生きている素晴らしい切味!!
Queen カミソリ
 T型・長柄・ジャンボT型
 トーヨクカミソリ 東京都浴場組合ご指定
 大浴カミソリ 大阪府浴場組合ご指定
 アイヨクカミソリ 名古屋市浴場組合ご指定
 その他の県・市の浴場組合にもご指定をいたしております
 すべて組合を通じて納入いたしております。
 製造元 株式会社共進金属工業所
 岐阜県関市円保通2-50 TEL 057522-2464

不慮の事故にそなえ みんなで加入しましょう火災共済
 全国公衆浴場業環境衛生同業組合連合会 東京都千代田区東神田一丁目10番2号

マツセイ
今、全国の浴場で絶讃を博しています!
燃料費の節減こそ浴場経営のコツ
 「こんなに」、「なぜもっと早く」これがマツセイのボイラを使用した人の声です。 明日の経営合理化に是非共ご研究下さい
— 呈カタログ —

 ■ 細型にも使用できます
 ■ 細型並出用可能です
松清熱業株式会社
 本社 京都市南区東九条西山王町10(京都市駅八条口) 〒601 電話(075)681-6591代
 八幡工場 京都府綴喜郡八幡町大字内里小字蜻蛉尻2-1 〒614 電話(075)982-0317代
ボイラ生産日本

創業60余年浴場専門メーカーが実績と信用を誇る製品
宝式浴場用カラン・シャワー・ロック
業界のご要望に応じて登場!!
最新型〈ハート〉格安全全国一斉発売
 最新型宝式は、材質、形共に従来の製品を改良し更に吟味し精製されたもので、ハンドル操作も軽く、折損の心配なく優美で又、旧型製品より経費はかけていますが、従来通りの値段にて格安にして居ります。既に一部のご利用の方々から絶大な好評を戴きメーカーとしては確信をもって御使用をおすすめいたします。
水漏れ等故障のない合理的構造
堅牢で充分な耐久性と機構
美観でハゲない優良なメッキ仕上
強力なストッパー付で鏡タイルを傷つけない
水漏れのない耐久性に富むパッケージ方式
有効散水角度が大で使用し易い
宝式A型ワンタッチシャワー
宝式ハート型カラン
 カバーガード付
 頑固な材料がカランの決定品が
 固着防止と、ハンドル操作時
 のカバーが取り外し可能。
宝式ハート型カラン〈カバーガードなし〉
 ハンドル操作も軽く
 従来の心配なくしかも粉塵
 これこそカランの決定品です。
類似品にご注意
 もし類似品が出ていましたらご注意ください《宝式製品類》はすべて新案特許ならびに意匠登録されています。
 日本全国の浴場で一斉使用されおられる宝式
登録 JIS 商標
製造元 小島合金製作所
 ◎ 日本工業規格 連産大臣許可 優良工場
 * 日本水道協会検査指定工場
 本社 京都市南区東九条東礼ノ辻町1番地 京都 (075) 661局 0001番 (代表) 営業所 東京・大阪・札幌
 工場 京都市南区東九条柳下町4番地