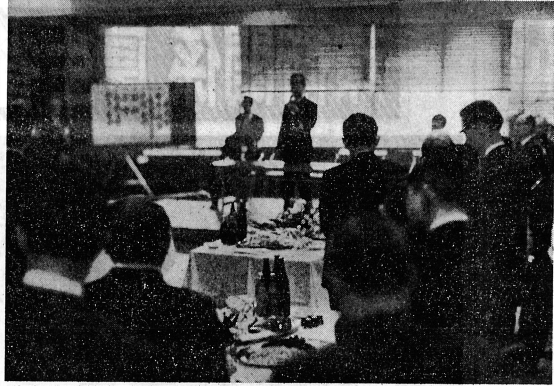


伊藤理事長所信を表明

均一的な繁栄は至難

東浴三団体、新年会開く



「東浴三団体」の新年会。伊藤理事長(左)が所信を表明している。

「東浴三団体」の新年会が、2月1日(土)午後、東京市千代田区千代田の「東洋ホテル」で開かれ、伊藤理事長(左)が所信を表明している。

伊藤理事長は、まず「東浴三団体」の新年会が、2月1日(土)午後、東京市千代田区千代田の「東洋ホテル」で開かれ、伊藤理事長(左)が所信を表明している。

伊藤理事長は、まず「東浴三団体」の新年会が、2月1日(土)午後、東京市千代田区千代田の「東洋ホテル」で開かれ、伊藤理事長(左)が所信を表明している。

前途にきびしい試験

東浴国保・山崎理事長談



東浴国保・山崎理事長

「東浴三団体」の新年会が、2月1日(土)午後、東京市千代田区千代田の「東洋ホテル」で開かれ、伊藤理事長(左)が所信を表明している。

伊藤理事長は、まず「東浴三団体」の新年会が、2月1日(土)午後、東京市千代田区千代田の「東洋ホテル」で開かれ、伊藤理事長(左)が所信を表明している。

伊藤理事長は、まず「東浴三団体」の新年会が、2月1日(土)午後、東京市千代田区千代田の「東洋ホテル」で開かれ、伊藤理事長(左)が所信を表明している。

大口資金需要に対応

預金百億へ東浴信組



東浴信組理事長

「東浴三団体」の新年会が、2月1日(土)午後、東京市千代田区千代田の「東洋ホテル」で開かれ、伊藤理事長(左)が所信を表明している。

伊藤理事長は、まず「東浴三団体」の新年会が、2月1日(土)午後、東京市千代田区千代田の「東洋ホテル」で開かれ、伊藤理事長(左)が所信を表明している。

伊藤理事長は、まず「東浴三団体」の新年会が、2月1日(土)午後、東京市千代田区千代田の「東洋ホテル」で開かれ、伊藤理事長(左)が所信を表明している。

「東浴三団体」の新年会が、2月1日(土)午後、東京市千代田区千代田の「東洋ホテル」で開かれ、伊藤理事長(左)が所信を表明している。

伊藤理事長は、まず「東浴三団体」の新年会が、2月1日(土)午後、東京市千代田区千代田の「東洋ホテル」で開かれ、伊藤理事長(左)が所信を表明している。

伊藤理事長は、まず「東浴三団体」の新年会が、2月1日(土)午後、東京市千代田区千代田の「東洋ホテル」で開かれ、伊藤理事長(左)が所信を表明している。

食生活を合理化する秒速料理

リッカー電子レンジ
PWA-650

「東浴三団体」の新年会が、2月1日(土)午後、東京市千代田区千代田の「東洋ホテル」で開かれ、伊藤理事長(左)が所信を表明している。

伊藤理事長は、まず「東浴三団体」の新年会が、2月1日(土)午後、東京市千代田区千代田の「東洋ホテル」で開かれ、伊藤理事長(左)が所信を表明している。

伊藤理事長は、まず「東浴三団体」の新年会が、2月1日(土)午後、東京市千代田区千代田の「東洋ホテル」で開かれ、伊藤理事長(左)が所信を表明している。

「東浴三団体」の新年会が、2月1日(土)午後、東京市千代田区千代田の「東洋ホテル」で開かれ、伊藤理事長(左)が所信を表明している。

伊藤理事長は、まず「東浴三団体」の新年会が、2月1日(土)午後、東京市千代田区千代田の「東洋ホテル」で開かれ、伊藤理事長(左)が所信を表明している。

伊藤理事長は、まず「東浴三団体」の新年会が、2月1日(土)午後、東京市千代田区千代田の「東洋ホテル」で開かれ、伊藤理事長(左)が所信を表明している。

「東浴三団体」の新年会が、2月1日(土)午後、東京市千代田区千代田の「東洋ホテル」で開かれ、伊藤理事長(左)が所信を表明している。

伊藤理事長は、まず「東浴三団体」の新年会が、2月1日(土)午後、東京市千代田区千代田の「東洋ホテル」で開かれ、伊藤理事長(左)が所信を表明している。

伊藤理事長は、まず「東浴三団体」の新年会が、2月1日(土)午後、東京市千代田区千代田の「東洋ホテル」で開かれ、伊藤理事長(左)が所信を表明している。

「東浴三団体」の新年会が、2月1日(土)午後、東京市千代田区千代田の「東洋ホテル」で開かれ、伊藤理事長(左)が所信を表明している。

伊藤理事長は、まず「東浴三団体」の新年会が、2月1日(土)午後、東京市千代田区千代田の「東洋ホテル」で開かれ、伊藤理事長(左)が所信を表明している。

伊藤理事長は、まず「東浴三団体」の新年会が、2月1日(土)午後、東京市千代田区千代田の「東洋ホテル」で開かれ、伊藤理事長(左)が所信を表明している。

「東浴三団体」の新年会が、2月1日(土)午後、東京市千代田区千代田の「東洋ホテル」で開かれ、伊藤理事長(左)が所信を表明している。

伊藤理事長は、まず「東浴三団体」の新年会が、2月1日(土)午後、東京市千代田区千代田の「東洋ホテル」で開かれ、伊藤理事長(左)が所信を表明している。

伊藤理事長は、まず「東浴三団体」の新年会が、2月1日(土)午後、東京市千代田区千代田の「東洋ホテル」で開かれ、伊藤理事長(左)が所信を表明している。

「東浴三団体」の新年会が、2月1日(土)午後、東京市千代田区千代田の「東洋ホテル」で開かれ、伊藤理事長(左)が所信を表明している。

伊藤理事長は、まず「東浴三団体」の新年会が、2月1日(土)午後、東京市千代田区千代田の「東洋ホテル」で開かれ、伊藤理事長(左)が所信を表明している。

伊藤理事長は、まず「東浴三団体」の新年会が、2月1日(土)午後、東京市千代田区千代田の「東洋ホテル」で開かれ、伊藤理事長(左)が所信を表明している。

「東浴三団体」の新年会が、2月1日(土)午後、東京市千代田区千代田の「東洋ホテル」で開かれ、伊藤理事長(左)が所信を表明している。

伊藤理事長は、まず「東浴三団体」の新年会が、2月1日(土)午後、東京市千代田区千代田の「東洋ホテル」で開かれ、伊藤理事長(左)が所信を表明している。

伊藤理事長は、まず「東浴三団体」の新年会が、2月1日(土)午後、東京市千代田区千代田の「東洋ホテル」で開かれ、伊藤理事長(左)が所信を表明している。

「東浴三団体」の新年会が、2月1日(土)午後、東京市千代田区千代田の「東洋ホテル」で開かれ、伊藤理事長(左)が所信を表明している。

伊藤理事長は、まず「東浴三団体」の新年会が、2月1日(土)午後、東京市千代田区千代田の「東洋ホテル」で開かれ、伊藤理事長(左)が所信を表明している。

伊藤理事長は、まず「東浴三団体」の新年会が、2月1日(土)午後、東京市千代田区千代田の「東洋ホテル」で開かれ、伊藤理事長(左)が所信を表明している。

安定した濾過促進剤

ネオライト

■どんな汚濁にも使える
■通過時間が長くとつ
■清浄度が抜群
■経費が比較的できる
■掃除の手間が簡単
■汚濁機の寿命をのばす

東京住友工業株式会社
東京都港区千代田5-1-1
電話(352)3466(代表)
① 137

千葉県公衆浴場組合 ・ 横須賀公衆浴場組合公認
★メーカーとタイアップ ◆旭硝子特約店直系◆
＝全国浴場用無料名入鏡専門＝

株式会社 創 芸 企 画

本社 東京都北区滝野川 6-85-7
〒114 TEL 東京 03 (916) 7136 (代表)・8268

加入で安心. 利用で繁栄

みんなで育てる生命共済

全国公衆浴場業環境衛生同業組合連合会 東京都千代田区茨神田一丁目10番2号

全国各地で最高的人气!

創業25周年・国宝級の名器
西日東パイオニア濾過機
総ステンレス設計永久品
72年型新発売 殺菌器具
料液土使用量 1ヶ年3.4kg

田丸屋製作所

合板市美和2丁目 麗達ビル
電話 0864 (22) 3350-1番

浴場用具一式 製造販売

可 駒形屋商店

東京葛西田区葛西一丁目一十六号
電話 (611) 7323番 (612) 6953番
接客口 東京 74113番

永久腰かけ

構造=厚さ0.5mmの硬質樹脂板20枚を1枚に溶着
驚異的に強く.美しく.手入れはらくです
富貴用として東京・大阪の全浴場で御愛用下さり、知らぬ方なしと申して過言でない逸品であります。

製造元 **池島製作所**
大阪市生野区林寺町3丁目235
TEL 大阪 (716) 6489

創業57年浴場専門メーカーが実績と信用を誇る製品

宝式浴場用カラン・シャワー

業界のご要望に応えた最新型「T型」登場(全国一斉発売)

宝式T型及びWT型カラン

最新型宝式は材質・形共に従来の製品を改良し更に吟味し精進されたもので、ハンドル操作も軽く折損の心配なく優美で又旧型の製品より経費はかけていますが従来通りの値段にて格安にして居ります。既に一部のご利用の方々から絶大な好評を蒙りメーカーとしては確信をもって御使用をおすすめいたします。

水漏れ等故障のない合理的構造。
堅牢で充分な耐久性と機構。
美観でハゲない優美なメッキ仕上。

強固なストッパー付で鏡、タイルを傷つけない。
水漏れのない耐久性に富むパッキング方式。
有効散水角度が大で使用しやすい。

カバーガード付
画期的新製品、カランの決定品、
湯漏れ防止・クシ等の異物差込防止の
カバーが取付きました。
宝式新丁型 新発売

宝式A型
ワンタッチシャワー

宝式WT型カラン

類似品にご注意

もし類似品が出ていましたらご注意下さい。(宝式製品類)はすべて新案特許ならびに商標登録されています。

製造元 **小島合金製作所** 登録 (CIS) 商標
日本工業規格 通産大臣許可、優良工場 全国販売店

本社 京都市南区東九条東札ノ辻町1番地 電話 (075) 661局 0001番 (代表)
工場 京都市南区東九条柳下町4番地
東京営業所 東京都杉並区清水町1-15-11 TEL (390) 7505

項目	市場名	法之島	梅月島	高松島	光明島	大島浴場	稲荷島	松の島	鹿島島	摩の島	松の島	清水島	松乃島	小杉島	城山島	日の出島	合計
売上高		5,338	8,355	5,643	14,308	5,396	5,753	8,576	6,813	9,771	13,355	14,383	7,435	7,146	7,869	6,905	127,046
売上原価		1,713	697	803	1,570	0	772	2,116	1,345	1,216	2,580	0	866	1,038	1,442	0	16,138
人件費		2,785	3,669	2,779	4,699	1,632	2,585	2,932	3,346	5,305	6,367	7,536	3,479	2,301	1,802	3,157	54,462
減価却費		440	375	43	1,106	497	429	1,445	943	1,119	755	508	739	564	693	353	10,009
その他営業費		320	2,365	2,182	6,445	2,015	2,011	2,069	962	2,871	4,181	6,222	2,298	1,621	2,061	3,301	40,941
営業費合計		5,278	7,096	5,812	13,820	4,144	5,797	8,562	6,596	11,601	13,863	14,266	7,382	5,524	5,998	6,811	121,550
営業利益		60	1,259	△169	488	1,252	△44	14	217	△830	△508	117	53	1,622	1,871	94	5,496
営業外収益		371	557	66	71	111	825	82	84	724	555	1,142	216	207	76	59	5,146
営業外費用		83	488	140	287	0	752	27	178	65	69	1,297	144	0	55	0	3,585
当期利益		348	1,328	△243	272	1,363	29	69	123	△171	△22	△38	125	1,829	1,892	153	7,057
経営形態		株式会社	株式会社	株式会社	株式会社	個人	株式会社	株式会社	株式会社	株式会社	株式会社	株式会社	個人	個人	個人	株式会社	-
決算月		45.3	44.11	45.6	45.10	44.12	45.3	45.5	45.2	45.6	45.12	45.9	45.12	44.12	44.12	45.7	-
大支店数		1	1	1	2	1	1	1	1	2	2	2	1	1	1	1	19
従事者数		3	4	4	8	3	4	5	4	8	6	8	6	5	4	5	78

項目	市場名	法之島	梅月島	高松島	光明島	大島浴場	稲荷島	松の島	鹿島島	摩の島	松の島	清水島	松乃島	小杉島	城山島	日の出島	合計
現金預金		603	3,292	521	2,775	308	230	2,352	261	2,583	2,165	1,423	1,436	4,269	2,443	1,006	25,667
その他流動資産		237	214	127	96	276	550	775	391	121	2,512	539	75	78	1,156	32	7,179
流動資産合計		840	3,506	648	2,871	584	780	3,127	652	2,704	4,677	1,962	1,511	4,347	3,599	1,038	32,846
土地		0	0	0	0	0	0	1,500	0	0	0	584	0	234	0	0	2,318
建物		4,324	0	0	2,260	1,149	0	2,056	2,480	0	656	1,391	323	836	14	15,499	
設備		0	2,209	33	2,668	0	1,640	3,634	1,569	2,663	841	6,960	61	0	845	1,304	24,417
什器備品		56	146	102	791	1,264	75	643	579	1,104	2,358	447	63	1,382	2,257	394	11,661
その他固定資産		1	4,327	1,006	28	1,723	120	159	679	506	54	0	0	588	31	129	9,350
固定資産合計		4,381	6,682	1,141	5,747	4,136	1,835	4,436	6,383	6,742	3,253	8,073	2,099	2,293	4,203	1,841	63,245
資産合計		5,221	10,188	1,789	8,618	4,720	2,615	7,563	7,035	9,446	7,930	10,035	3,610	6,640	7,802	2,879	96,091
未払金		186	290	176	0	108	148	192	74	114	154	105	22	142	262	5521	2,494
その他流動負債		159	2,478	148	3,693	447	1,508	4,533	526	6,115	224	0	130	250	1,126	653	21,990
流動負債合計		345	2,768	324	3,693	555	1,656	4,725	600	6,229	378	105	152	392	1,388	1,174	24,484
固定負債		1,817	0	0	0	0	0	0	0	0	6,000	500	0	0	0	0	8,317
負債合計		2,162	2,768	324	3,693	555	1,656	4,725	600	6,229	378	6,105	652	392	1,388	1,174	32,801
資本合計		3,059	7,420	1,465	4,925	4,165	959	2,838	6,435	3,217	7,552	3,930	2,958	6,248	6,414	1,705	63,290
負債資本合計		5,221	10,188	1,789	8,618	4,720	2,615	7,563	7,035	9,446	7,930	10,035	3,610	6,640	7,802	2,879	96,091

安定路線を見出そう その六

公衆浴場の経営安定化方策

公衆浴場の沿革と現状

公衆浴場の経営安定化方策は、昭和47年2月1日現在、全国的に約1,000ヶ所あり、利用者約1億人、総売上高約1,000億円と推定される。昭和40年代前半には、戦後復興期に合わせた急激な増設が行われ、昭和40年代後半には、都市部を中心に老朽化が進み、経営難に陥る施設が増加した。昭和47年現在、全国的に約1,000ヶ所あり、利用者約1億人、総売上高約1,000億円と推定される。昭和40年代前半には、戦後復興期に合わせた急激な増設が行われ、昭和40年代後半には、都市部を中心に老朽化が進み、経営難に陥る施設が増加した。昭和47年現在、全国的に約1,000ヶ所あり、利用者約1億人、総売上高約1,000億円と推定される。

比率名	前々回	前回	今回	算式
流動比率(%)	76.1	125.3	1134.1	流動資産 ÷ 流動負債 × 100
自己資本構成比率(%)	49.9	41.7	6.9	自己資本 ÷ 総資産 × 100

比率名	前々回	前回	今回	算式
経営資本営業利益率(%)	11.5	9.9	5.7	営業利益 ÷ 経営資本 × 100
経営資本回転率(回)	1.7	0.6	1.3	営業利益 ÷ 経営資本
営業収益営業利益率(%)	9.5	15.4	4.3	営業利益 ÷ 営業収益 × 100

浴場経営の近代化に貢献する

つねに自信をもっておす、めできる

☑ 廃湯温水器【特許】

- ステンレス製 ● 銅製



☑ 循環濾過機【特許】

- 砂式 ● 硅藻土式



☑ ステンレス配管材料



☑ TK-3型温水缶【特許】

- 全自動式



☑ 浴槽自動給水・給湯装置

- 電動弁式 ● 電磁弁式【特許】



☑ 各種浴場備品類

- 脱衣箱 ● 下駄箱 ● 傘立



☑ 超音波赤外線気泡

☑ 暖冷房空調装置

☑ 建築設計監理

油圧式 全自動バーナー

鶴亀温水器工業株式会社

本社 ● 大阪市天王寺区寺田町214 電話大阪06(772)5301~9

工場 ● 大阪市東淀川区三津屋中通1-3 ● 東大阪市柏田71

● 埼玉県川口市嶺家3052

● 各地営業所

東京支店 東京都北区東田端1-4-10 電話03-894-0381-0580

名古屋支店 名古屋市中村区亀島町4-64-5 電話052-571-3029

札幌支店 札幌市美園町四条3丁目 電話011-82-2123~2

北九州支店 北九州市小倉区白萩町 電話09356-1744

南九州支店 鹿児島市真砂本町2-10 電話0922-55-3786

京都 青森・新潟・富山・福井・京橋・豊橋・神戸・広島・高松・松山・高知

浴場いろは事典

とたなぼう (兵庫県) 兵庫県加東郡三木町にあり、三木藩の藩主酒井忠尚が、藩政の刷新を期して、藩内各所に「とたな」を建て、藩民の健康増進を図った。この「とたな」が、後の「とたな風呂」となり、現在も三木町には数か所あり、その一つが「とたな風呂」として知られている。

ちゅうじん (東京都) 東京都中央区銀座にあり、明治時代に建てられた。当時の流行を反映し、洋風の建築様式を採用している。現在は、高級な温泉施設として知られている。

りゅうざい (静岡県) 静岡県静岡市にあり、静岡藩の藩主酒井忠尚が、藩政の刷新を期して、藩内各所に「りゅうざい」を建て、藩民の健康増進を図った。この「りゅうざい」が、後の「りゅうざい風呂」となり、現在も静岡市には数か所あり、その一つが「りゅうざい風呂」として知られている。

わかし (東京都) 東京都中央区銀座にあり、明治時代に建てられた。当時の流行を反映し、洋風の建築様式を採用している。現在は、高級な温泉施設として知られている。

燃料節約の知恵

五右衛門と長州風呂

風呂の燃料節約には、風呂の構造や風呂の入り方に工夫が必要です。ここでは、燃料節約の知恵について紹介します。

① **風呂の構造**：風呂の構造は、燃料節約に大きく影響します。風呂の蓋は、風呂の熱を逃がさないように、しっかりと閉めることが大切です。また、風呂の入り口は、風呂の熱を逃がさないように、しっかりと閉めることが大切です。

② **風呂の入り方**：風呂の入り方には、燃料節約の知恵があります。風呂に入る前に、湯を少し熱くしてから入ると、風呂の熱が逃げやすくなります。また、風呂に入る時は、湯を少し熱くしてから入ると、風呂の熱が逃げやすくなります。



文 武田 勝蔵

とたなぼう (兵庫県) 兵庫県加東郡三木町にあり、三木藩の藩主酒井忠尚が、藩政の刷新を期して、藩内各所に「とたな」を建て、藩民の健康増進を図った。この「とたな」が、後の「とたな風呂」となり、現在も三木町には数か所あり、その一つが「とたな風呂」として知られている。

ちゅうじん (東京都) 東京都中央区銀座にあり、明治時代に建てられた。当時の流行を反映し、洋風の建築様式を採用している。現在は、高級な温泉施設として知られている。

りゅうざい (静岡県) 静岡県静岡市にあり、静岡藩の藩主酒井忠尚が、藩政の刷新を期して、藩内各所に「りゅうざい」を建て、藩民の健康増進を図った。この「りゅうざい」が、後の「りゅうざい風呂」となり、現在も静岡市には数か所あり、その一つが「りゅうざい風呂」として知られている。

わかし (東京都) 東京都中央区銀座にあり、明治時代に建てられた。当時の流行を反映し、洋風の建築様式を採用している。現在は、高級な温泉施設として知られている。

燃料節約の知恵

風呂の燃料節約には、風呂の構造や風呂の入り方に工夫が必要です。ここでは、燃料節約の知恵について紹介します。

① **風呂の構造**：風呂の構造は、燃料節約に大きく影響します。風呂の蓋は、風呂の熱を逃がさないように、しっかりと閉めることが大切です。また、風呂の入り口は、風呂の熱を逃がさないように、しっかりと閉めることが大切です。

② **風呂の入り方**：風呂の入り方には、燃料節約の知恵があります。風呂に入る前に、湯を少し熱くしてから入ると、風呂の熱が逃げやすくなります。また、風呂に入る時は、湯を少し熱くしてから入ると、風呂の熱が逃げやすくなります。

目黒製作所

温水器
オカシ・カラン・浴場配管

本社 東京都中央区深町1-4
TEL (03) 5513-9241

横浜支社 横浜神奈川區高島町25
TEL (049) 5 0663

北海道支社 札幌市南區西六丁目6
TEL (011) 6311-10

浴場に最適!! 高率の副収入が得られます

ミニゴランドくピッコロ
(自動販売機方式の電動回転式床)

実用新案 NO. 88553 意匠登録 NO. 46-26803

- 本機は空間を回転しながら上下に波状の運動をいたします。
- 機械操作に人手は要りません。
- サイズは高さ2m (1階のスペース) 脱衣場に十分置けます。
- モーターは家庭用電源で十分です。(200W)

御稼げればすぐに見本持参、説明に参上致します。

リード産業株式会社
東京都中野区東中野1-55-4 (大島ビル)
電話 03-363-4301 (代)

皆様のムツワ湯桶

・ 髪洗桶・腰掛 ・ 洗剤(エースワン) 用器 (プロセス)

特約代理店

- ※関東地区 小川 商事 東京都 東久留米市幸町 1-5-21 TEL 0424(71)5417-4280
- ※中部地区 岐阜市浴場組合 岐阜市鍵屋西町 1-75 TEL 0582(52)1456
- ※東北地区 丹羽 商事社 群馬県桐生市東 1-5-35 TEL 0277(45)1819

コマーシャル湯桶発売元
株式会社 **睦和商事** 本社 〒104 東京都中央区築地2-15-15 TEL 03-543-2896 (代)

業界の給湯を担う信頼の炎 全自動ガントイバーナー

KY Beckett オイルバーナー

設計 責任施工 据付試運転 アフターサービス

株式会社 吉原 特約販売店・サービス指定店
千代田冷熱株式会社
東京都千代田区三番町20番地6
電話 263-7319 (代表)

かたし (東京都) 東京都中央区銀座にあり、明治時代に建てられた。当時の流行を反映し、洋風の建築様式を採用している。現在は、高級な温泉施設として知られている。

かんばん (東京都) 東京都中央区銀座にあり、明治時代に建てられた。当時の流行を反映し、洋風の建築様式を採用している。現在は、高級な温泉施設として知られている。

サウナ家具及備品

株式会社 **桜木芸工業株式会社**
本社 品川区勝島1-3-27 千140
TEL 765-3331-13

住宅付浴場経営の合理化

浴場敷地を利用し、わずかな自己資金と政府資金を併用して、住宅付浴場サウナの経営・収益資産づくりをお気軽に御相談下さい。

浴場ビル経営相談室
大都建設株式会社
代表取締役 小川 正治
東京都江東区亀戸1-38-6 TEL 685-8100

大日之下足箱
おしどり足箱
大日の出ロッカー
おしどり脱衣台
大日の出回転式傘台
大日の出傘立錠

大日之下製作所
大田区大森北5丁目15番16号 TEL(761)3409 (763)0535

ロッカー・錠前の専門メーカー

精密度は抜群々

好評のアフターサービス

ロッカー・下足箱
扇形傘入箱・ペーパー台
傘入箱・直立式傘立台
ロッカー錠・下足錠・傘錠

ロッカー錠
ダボス・アルミフレーム
分解式錠防犯型

松竹錠工業株式会社
本社 東京都品川区大井4-1-0-6
工場 東京都品川区戸越3-1-0-12

扇形傘入箱

本社 東京都品川区大井4-1-0-6
工場 東京都品川区戸越3-1-0-12

悲しきかな公共料金 むくいらぬ公衆浴場

寺島 儀久

公共料金(水道料金、電気料金、ガス料金、税金)は、一般に値上げが繰り返されている。中でも、公衆浴場の料金も値上げが続いている。これは、利用者にとって、非常に負担が増えている。公衆浴場は、国民の生活に欠かせない施設である。しかし、料金の値上げは、利用者の減少を招き、施設の維持が難しくなっている。これは、社会全体の利益に反している。公衆浴場の料金を下げ、利用者を増やし、施設の維持を促さなければならない。これは、政府や自治体の責任である。



読者の広場
本誌「浴場新聞」の読者から寄せられた質問や意見を、本誌の記者が調査し、本誌上で発表する。読者の声にこたえたい。本誌の編集長 寺島 儀久

浴場とゴミニ

岡島 武夫

浴場の経営は、単に湯を供給するだけでは、成り立たない。経営者は、浴場の環境を整え、サービスを提供し、利用者にとって快適な場所を提供しなければならない。また、浴場の設備を定期的に取り換え、安全な施設を提供する必要がある。浴場の経営者は、浴場の魅力を高め、利用者を増やすことに努めなければならない。



この「むくいらぬ」は、公衆浴場の料金値上げに対する苦悶を表現している。浴場の料金が値上げされると、利用者は利用できなくなる。これは、社会の弱者にとって、非常に大きな負担である。公衆浴場の料金を下げ、利用者を増やすことは、社会全体の利益である。

44年の浴場番付

勸進元全浴新聞 行司 湯水カラシ之助									
西方					東方				
前小張	二頭	三	四	五	前小張	二頭	三	四	五
熊新三	本瀬	三三五	三三五	三三五	富崎千	山玉	三三三	三三三	三三三
大関	福愛	八二四	八二四	八二四	張出	北海	二九四	二九四	二九四
大関	福愛	八二四	八二四	八二四	張出	北海	二九四	二九四	二九四
大関	福愛	八二四	八二四	八二四	張出	北海	二九四	二九四	二九四
大関	福愛	八二四	八二四	八二四	張出	北海	二九四	二九四	二九四

どろろ浮気を

新出久二

浴場の経営者は、浴場の清潔さを保つために、定期的な清掃を行う必要がある。また、浴場の設備を定期的に取り換え、安全な施設を提供する必要がある。浴場の経営者は、浴場の魅力を高め、利用者を増やすことに努めなければならない。

ハイニート 重油添加剤
■バターの焦げ防止剤
■スラッシュ防止剤
■燃費が20%以上向上

煙突掃除剤 カーボソル
■カーボソルを1週1回燃焼中のボイラーの煙突に入れる
■燃費が20%以上向上

スキトウル 赤錆防止剤
■お湯や水が赤くならない
■お湯や水が赤くならない

東京住瀬工業株式会社
東京都渋谷区千駄ヶ谷5-1
電話(352)3466(代)

KYOKUSEN ヘルスバス

サウナの主流はこれだ!!

商標

サウナ 各種
ストーブ 各種

営業種目 旭扇ヘルスバスは浴場総合メーカーのパイオニア
サウナバス スチームバスの設計 建築 設備 施工
超音波ジェットバス パイプバス その他什器
大衆浴場 特種浴場 経営コンサルタント

旭扇ヘルスバス株式会社

本社 東京都豊島区東池袋1-32-5 (大原ビル) 電話 03 983-8131 (代) 986-1921 (代)

大阪支店 大阪市西区本町4-1-35 (奥内ビル) 電話 06 448-0966 (代)

愛知支店 愛知県春日井市西本町字半道 電話 0568-32-0392

重油 助燃(添加)剤 アワシマソール 特許出願 42.083735
木炭用助燃(添加)剤 アワシマパウダー 特許番号 46.22740

使用効果
△完全燃焼ができて、パイプ内の附着物がとれる。
△燃費が削減され、燃費の掃除が不要。
△軽油が少なく、燃料が10%-20%節約。

☆ 都会の空から煤塵公害を追究
◎ 使用法及添加量
石炭・重油又は廃油の重比量の
 $\frac{1}{2000} \sim \frac{1}{2500}$ (ドラム缶1本につき90cc=75リ) 1

代理店 株式会社北海屋 東京都江川区平井3-2131-20 TEL 03-617-8808-9
城西代理店 福田松次 東京都町野1-4-2
中央代理店 小野寺孝雄 東京都台東区元浅草3-22-9 TEL 03-841-6453
北陸・福岡・川崎・埼玉・千葉・大阪
★地方代理店 急募 (各都道府県毎一店)

発売元 新日本カートン商事株式会社
東京都品川区豊町6-12-1 TEL 東京 03-786-0207
製造元 小川燃料公害防除研究所(東京 新宿)

新しい時代の18.8ステンレス製

MIK式

☐ソロバンレール ☐引(アルミ)戸
☐下水 枠 ☐下水 蓋 (プラスチック製)

明るく強く軽く美しい
東京 髙松島商店 神田
千代田区神田佐久間4-7-2 TEL (861)8681(代)

三位置制御・比例制御・プログラム制御のできる

Sanjyo オイル・ガスバーナ

低圧内部混気式

油圧噴霧式	全自動先混合プラストガスバーナ
<ul style="list-style-type: none"> G-25型 3ℓ/h-20ℓ/h G-40型 5ℓ/h-40ℓ/h G-80型 8ℓ/h-80ℓ/h G-160型 16ℓ/h-160ℓ/h 	<ul style="list-style-type: none"> HG-30型 8ℓ/h-30ℓ/h HG-50型 12ℓ/h-50ℓ/h HF-G30型 4万-30万kcal/h HF-G50型 7万-50万kcal/h HF-G80型 10万-80万kcal/h

比例範囲15-100% (MODEL G-80SB型)
■その他主要取扱品/混気式スプリットタイプバーナ・バーナ全自動制御装置・各種プログラム制御装置・その他冷熱機器

株式会社 三共冷熱

東京都板橋区前野4丁目50番地
電話 東京 (960) 7 3 2 1(代表)

第十二表

数字の意味	湯の温度×量+水の温度×量 湯の量+水の量	釜の伝熱量 湯の量+水の量
Iの浴場の最大角荷	$\frac{90 \times 2500 + 32 \times 4650}{2500 + 4650}$	$\frac{270000}{2500 + 4650} = 52.2^\circ + 37.7^\circ = 89.9^\circ$
全平均角荷	$\frac{90 \times 2500 + 32 \times 3880}{2500 + 3880}$	$\frac{225000}{2500 + 3880} = 54.5^\circ + 35.2^\circ = 89.7^\circ$
全低角荷	$\frac{90 \times 2500 + 32 \times 3100}{2500 + 3100}$	$\frac{180000}{2500 + 3100} = 57.8^\circ + 32.1^\circ = 89.9^\circ$
200kgカブリの深い釜なら	$\frac{90 \times 4500 + 32 \times 4650}{4500 + 4650}$	$\frac{270000}{4500 + 4650} = 60.5^\circ + 29.5^\circ = 90.0^\circ$

この表は、浴場の熱効率を計算するためのものです。湯の温度と水の温度、湯の量と水の量をそれぞれ掛け合わせ、それを合計して湯と水の合計量で割ると、浴場の平均温度が求められます。これは、浴場の設計や運営に非常に重要な指標となります。

浴場の熱効率を向上させるためには、湯の温度を適切に保ち、水の量を無駄にしないことが大切です。また、釜の伝熱効率も重要な要素です。最新の設備を導入することで、より効率的な浴場運営が可能となります。

浴場の熱効率を向上させるためには、湯の温度を適切に保ち、水の量を無駄にしないことが大切です。また、釜の伝熱効率も重要な要素です。最新の設備を導入することで、より効率的な浴場運営が可能となります。

第十三表

数字の意味	釜の伝熱量-オカシ熱量 湯の量+水の量
IIの浴場の最大角荷	$\frac{90 \times 2500 + 32 \times 2650}{2500 + 2650} = 60.1^\circ + 29.7^\circ = 89.8^\circ$
全平均角荷	$\frac{90 \times 2500 + 32 \times 2200}{2500 + 2200} = 62.3^\circ + 27.7^\circ = 90.0^\circ$
全低角荷	$\frac{90 \times 2500 + 32 \times 1761}{2500 + 1761} = 66.0^\circ + 23.9^\circ = 89.9^\circ$

第二項の数字の意味

公告

毎夜特別の福利引立に厚く御礼申し上げます。今後、さらなる福利増進のために、湯洗機を一新し、お風呂の清潔さを保ち、お客様に快適な湯治を提供いたします。ご来店の際は、お風呂の清潔さをぜひご確認ください。

昭和四十六年十一月十日
品名 ニューエースワン
単価 四、〇〇円
実施 昭和四十七年一月五日より
浴場主各位
陸和商事 謹言

大日之出製作所

おしどり下足箱
おしどり脱衣架
おしどり脱衣架
おしどり脱衣架
おしどり脱衣架

大田区大森北5丁目15番16号 TEL(761)3409 (763)0535

サンヨー電気 マッサージ機

SANYO 三洋電機株式会社
浴場営業用SBC-20.C(コイン式)、標準価格 ¥65,000円
手間がからず大きな副収入をお約束!!
○お支払は24回払いのサンヨーローンを利用できます。
○3分間20円でさらに収益も多くなります。
○三洋電機の完全アフターサービスにより安心して御使用できます。
※他社メーカーの下取りも御相談に応じます。

三洋医用機器販売株式会社
東京都文京区本郷3-10-15 TEL 814-4221-4 (4代)
営業所 大阪・名古屋・福岡・仙台・札幌・広島

ロッカー・錠前の専門メーカー

精密度は抜群!!
好評のアフターサービス

ロッカー・下足箱
扇形扉入箱・ベビー台
番台・回転式扉入箱
入庫箱・直列式扉入箱
ロッカー錠・下足錠・傘錠

松竹錠工業株式会社
本社 東京都品川区大井4-10-6 電話 (771)7477 (771)9687
工場 東京都品川区戸越3-10-12 工場 (781)5472 (782)9186

合理的な「義のたぎかた」とは

まだまだ研究の余地

合理的な「義のたぎかた」とは、浴場の熱効率を最大化し、エネルギーを無駄にしないことです。これは、浴場の設計や運営に非常に重要な要素です。最新の設備を導入することで、より効率的な浴場運営が可能となります。

浴場の熱効率を向上させるためには、湯の温度を適切に保ち、水の量を無駄にしないことが大切です。また、釜の伝熱効率も重要な要素です。最新の設備を導入することで、より効率的な浴場運営が可能となります。

山陽新幹線と足摺岬の旅

南国の輝やく陽光…四国一周
足摺岬の灯台—金刀比羅宮

1. 実施予定 昭和47年 5月中旬
2. コース
東京—岡山—宇野
高松—栗林公園
琴平(治)—竜河川
高知(治)—足摺岬
—上佐清水(治)—電車—船越
宇和島(治)—松山—伊予—羽田

3. 募集方法 4泊5日
定期積金 1年(12回掛)
契約高—¥61,200 旅行費用—¥57,000
毎月掛金—¥5,000 申込期に限り決明額
からご入金ください。

出羽三山と佐渡の旅

爽快な最上川の舟下り! 羽黒山の山伏の修験…
四国の山岳の修験を慕う—徳島山
日本一の修験の神社—徳島山

1. 実施予定 昭和47年 6月中旬
2. コース
東京—白石—造田
温泉—上ノ山温泉(治)
—古口—専農—羽黒山—湯の浜温泉(治)—
新潟—新潟港—両津—
相川(治)—両津—新潟港—新潟—上野

3. 募集方法 3泊4日
定期積金 1年(12回掛)
契約高—¥49,000 旅行費用—¥40,000
毎月掛金—¥4,000 申込期に限り決明額
からご入金ください。

相馬の野馬追祭り

壮大な草原にくりひろげる!!

1. 実施日 昭和47年 7月23日
7月25日
2. コース
上野—水戸—野
碓氷水(治)—原ノ町
(野馬追祭り)—岩沼
—福島—飯坂温泉(治)
—浄土寺—五色沼
—会津若松—上野

3. 募集方法 2泊3日
定期積金 1年(12回掛)
契約高—¥36,700 旅行費用—¥25,000
毎月掛金—¥3,000 申込期に限り決明額
からご入金ください。

恐山と陸中海岸の旅

心のよささと東北…詩情あふるみちのく紅葉の秋
リアス海岸の美を満喫する……

1. 実施予定 昭和47年 10月中旬
2. コース
上野—青森—
浅虫温泉—恐山—八
戸(治)—種彦海岸—
竜泉閣—高崎—浄土
寺(治)—大船渡—
碓石海岸—瀨の浜—
穴仙沼(治)—松島—
塩釜—仙台—上野

3. 募集方法 4泊5日
定期積金 1年(12回掛)
契約高—¥49,000 旅行費用—¥41,000
毎月掛金—¥4,000 申込期に限り決明額
からご入金ください。

東浴信用組合

TEL (862)6241(代)