



70年への提言

「70年への提言」は、昭和45年1月1日発行の第6号から、昭和46年1月1日発行の第7号まで、70年間の浴場の変遷を振り返り、今後の展望を述べている。浴場の歴史は、明治維新から始まり、大正時代には温泉地を中心に発展した。戦後には、都市部を中心に公共浴場が整備され、民営浴場も増加した。しかし、高度経済成長に伴い、都市部では人口が減少し、郊外では人口が増加した。この変化に対応するため、浴場の機能や設備を刷新し、地域に根ざした浴場を創出することが求められている。提言では、浴場の役割を単なる入浴の場から、地域交流の場、健康増進の場へと広げ、持続可能な浴場運営を実現することを勧告している。

全浴連の方向を展望する

全浴連は、浴場の発展と普及を目的として設立された団体である。提言では、全浴連の役割を強化し、浴場の質を向上させることが求められている。具体的には、浴場の設備基準の策定、運営指導の実施、地域との連携の促進などが挙げられる。また、浴場の経営者に対する研修や相談支援も重要な役割とされている。

全国浴場新聞

発行所
全国浴場新聞編集委員会
〒100 東京都千代田区東
神田1-10-2
TEL (03) 6241-8
訂正期限 発行後1週間
購読料 1年 250円

松竹鏡

品川区大井4-1-2
TEL (77) 7477-9687
工場 (78) 5472
(782) 9189

特集 新春



新春の秀峰

浴場の意義は不変

全浴連名誉会長 重宗 雄三

浴場の意義は時代を超えて不変である。古くは温泉地を中心に発展した浴場は、人々の健康と生活の質を向上させる役割を果たしてきた。戦後には、都市部を中心に公共浴場が整備され、民営浴場も増加した。しかし、高度経済成長に伴い、都市部では人口が減少し、郊外では人口が増加した。この変化に対応するため、浴場の機能や設備を刷新し、地域に根ざした浴場を創出することが求められている。提言では、浴場の役割を単なる入浴の場から、地域交流の場、健康増進の場へと広げ、持続可能な浴場運営を実現することを勧告している。

構造改善を

全浴連理事長 小穴隆太郎

浴場の構造改善は、浴場の質を向上させるための重要な課題である。具体的には、浴場の設備基準の策定、運営指導の実施、地域との連携の促進などが挙げられる。また、浴場の経営者に対する研修や相談支援も重要な役割とされている。



立遅れ取返せ

立遅れ取返せ

全浴連理事長 西村勇作

浴場の立遅れ取返せは、浴場の質を向上させるための重要な課題である。具体的には、浴場の設備基準の策定、運営指導の実施、地域との連携の促進などが挙げられる。また、浴場の経営者に対する研修や相談支援も重要な役割とされている。



合理化と急務

厚生大臣 斎藤 昇

浴場の合理化と急務は、浴場の質を向上させるための重要な課題である。具体的には、浴場の設備基準の策定、運営指導の実施、地域との連携の促進などが挙げられる。また、浴場の経営者に対する研修や相談支援も重要な役割とされている。



合理化と急務



環衛業界結束を

全国環衛同業組合中央会理事長 鈴木 正夫

環衛業界の結束は、浴場の質を向上させるための重要な課題である。具体的には、浴場の設備基準の策定、運営指導の実施、地域との連携の促進などが挙げられる。また、浴場の経営者に対する研修や相談支援も重要な役割とされている。

各地で料金値上げ決まる

大人は東京なみ

各地で料金値上げ決まる。大人は東京なみ。具体的には、浴場の設備基準の策定、運営指導の実施、地域との連携の促進などが挙げられる。また、浴場の経営者に対する研修や相談支援も重要な役割とされている。

創業六十年の
伝統と信用
浴場鏡専門店
アフターサービス
在庫豊富
株式会社 川口鏡店
東京都文京区本町4-39-4
電話 (821) 6226・3874

TB式重油バーナー

廃油 全自動

TB式完全自動制御装置

製造・販売

当社の自動制御装置は故障なく且つ正確に始動し、全国の皆様から好評をいただいております。

TB式重油バーナーは、全国唯一の廃油専焼バーナーです
しかも「製造→直販」のため、アフターサービスは勿論いつでも安心してご使用いただけます。

TB式重油バーナー製造発売元
TB式完全自動制御装置製造発売元

東京バーナー株式会社
本社 東京都新宿区余丁町9-2 TEL (03) 353-2345・(351) 4042
名古屋 名古屋瑞穂区高田町5-19 TEL (851) 2590・(852) 2612

助成施策を推進

全浴連顧問 渡海元三郎



浴場は国民生活の基盤として、その重要性は言うまでもない。浴場の健全な発展は、国民生活の向上に大きく貢献する。本会としては、浴場の発展を促進するため、助成施策を積極的に推進している。特に、浴場の設備の改善や、浴場の運営の効率化に力を入れている。今後も、浴場の発展に貢献するため、助成施策をさらに推進していく予定である。

経営多角化をはかれ

東京都衛生局長 日向美幸



衛生局長の職責として、浴場の衛生管理は最も重要な任務の一つである。浴場の衛生管理を徹底するため、経営多角化を推進している。特に、浴場の設備の改善や、浴場の運営の効率化に力を入れている。今後も、浴場の衛生管理をさらに徹底していく予定である。

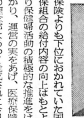
早急な助成策を要望

東浴千代田支部が請願

東浴千代田支部は、浴場の衛生管理を徹底するため、早急な助成策を要望している。特に、浴場の設備の改善や、浴場の運営の効率化に力を入れている。今後も、浴場の衛生管理をさらに徹底していく予定である。

国保責務果す

山崎美佐雄



国保責務を果すため、浴場の衛生管理を徹底している。特に、浴場の設備の改善や、浴場の運営の効率化に力を入れている。今後も、浴場の衛生管理をさらに徹底していく予定である。

効率的経営を

末岩清七

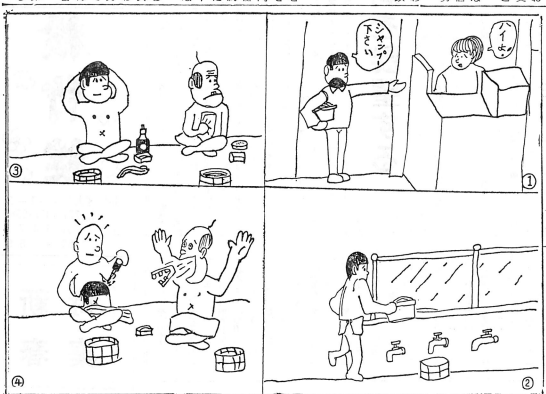


効率的経営を推進するため、浴場の衛生管理を徹底している。特に、浴場の設備の改善や、浴場の運営の効率化に力を入れている。今後も、浴場の衛生管理をさらに徹底していく予定である。

日掛けて二十万円を貯蓄

青森市浴千日会

青森市浴千日会は、浴場の衛生管理を徹底するため、日掛けて二十万円を貯蓄している。特に、浴場の設備の改善や、浴場の運営の効率化に力を入れている。今後も、浴場の衛生管理をさらに徹底していく予定である。



目黒温泉式 温水器
オカシ・カラン・浴場配管
目黒製作所
本社 東京都中央区浅町1-4
TEL 東京03(551) 5513・2741
横浜支社 横浜市中区神奈川松本町25
TEL (40) 5063
北海道支社 札幌市南區西六丁目
TEL (81) 6131-3

しげゆき ちやん 漫画
明治
ゴールド牛乳

大日之下足箱
おしどり足箱
大日之下ロッカー
おしどり脱衣箱
大日之下脱衣箱
大日之下足立箱
大日之下製作所
大田区大森北5丁目15番16号 TEL (761) 3409 (763) 0535

浴場用具一式 製造販売
地球東子 製造販売
営業品目
浴槽・浴槽・浴槽・浴槽
足立・足立・足立・足立
足立・足立・足立・足立
駒形屋商店
東京都墨田区墨田一丁目一十六番
電話 (611) 7323番 (612) 6953番
振替口座 東京 74113番

浴場建築の立体化
建築敷地の高度利用に
当社の設計を
(出願は特許・迅速)
株式会社 甘利建築設計事務所
一級建築士 甘利 龍司
東京都墨田区東池袋1-35 TEL 987-3028

企業成長率 実に240倍!
今日も 明日も 伸びゆく北海屋グループ!!!
〈信用第一主義〉
北海屋
本社 東京都墨田区京島3丁目4番6号
TEL (611) 5083 (612) 2423-7275-7085 (613) 1680 (602) 7891

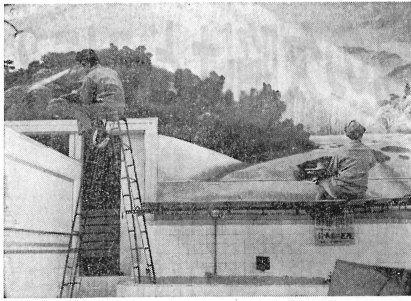
皆様のムツワ湯桶
このマークが保障する
登録 **Mutua** 商標
発売元 有限会社 **睦和商事**
東京都中央区築地2-15-15 電話東京 (03) 543-2896

只今、人気独占中!
超音波発生機
業界納入実績一を誇る
専門技術と経験を誇る
完全アフターサービス
●日東バイオエナジー透過機
●超音波発生機
●冷暖房工事
日東製作株式会社
東京都墨田区京島4-4-1 TEL (607) 0850 0850

非常用放送設備は
専門メーカーの**ト-ア**に
お任せ下さい
消防法改正によって非常用放送設備の
設置が義務づけられました。
ト-ア非常用放送安全
ER-370
¥17,500
●収容人員20~50人未満には
●収容人員50人以上には
ト-ア 30W~100W非常用放送設備
東亜特殊電機株式会社
本社 東京都中央区浅町2丁目4
TEL 東京03(551) 5513・2741
P.A.システムのご相談 工場見学のお申し込みは
TEL 東京03(551) 5513・2741 FAX 東京03(551) 5513・2741
TEL 東京03(551) 5513・2741 FAX 東京03(551) 5513・2741
TEL 東京03(551) 5513・2741 FAX 東京03(551) 5513・2741

MS濾過機
特許466945号・466946号 日本環境衛生協会承認第426032号
経費節減・操作簡便・性能保証
特に水質悪く(赤い湯・黒い湯)網の目づまりで
お困りの方は絶対この濾過機です。!!
都内に実例多数あり。
MS超音波装置・滅菌装置
シャワー・暖房装置・自動給湯装置
破格の価格で好評!!
千賀工業株式会社
東京都北区浮間1-12-16 電話 966-6214
工場 東京都北区浮間4-17-23

→もうすぐ仕上がりです



↑一番湯へ新婚さん…



三人で何キロあるかな? ↑

紙上写真展

最優秀賞に右近氏 大阪

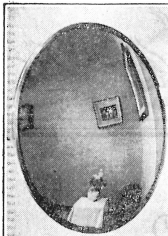
入賞作品決まる

本誌上は読者のために、紙上写真展を開催し、読者の作品を発表する機会を提供しています。入賞作品は、読者の作品の中から、最優秀賞、優秀賞、佳作、入賞作品として発表されます。入賞作品は、本誌上で発表され、読者の作品を発表する機会を提供しています。



「いい湯でした」と横綱大鵬 ↑

▽最優秀作 「いい湯でした」と横綱大鵬 大鵬 横綱大鵬 昭和45年1月1日	▽優秀作 三ヶ所 三ヶ所 昭和45年1月1日	▽佳作 三ヶ所 三ヶ所 昭和45年1月1日	▽入賞作品 三ヶ所 三ヶ所 昭和45年1月1日
---	---------------------------	--------------------------	----------------------------



浴場の警備に チェックミラー

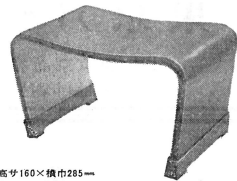
鮮明な映像
湿気に強く裏銀剥離完全防止 (特殊加工)
広い視界の設計

日本交通機材株式会社
東京都港区赤坂1-7-1 (長谷川ビル)
TEL 東京 03 (582) 8 7 3 1 番 〒107

チェックミラーはステンレスと
ハンマーネット塗装によって、
屋内外のどんな苛酷な御使用に
も耐えます。

永久腰かけ

構造=厚さ0.5mmの硬質樹脂板20枚を1枚に溶着
驚異的に強く、美しく、手入れはらくです
営業用として東京・大阪の全浴場で御受用下さり、知らぬ
方なしとして過言でない逸品であります。



製造元 池島製作所
大阪市東野区林市町3丁目235
TEL 大阪 (716) 6 4 8 9

普通型 市150×高さ160×横市285—
小型 市130×高さ135×横市250—
その他トイレ用の超大型品もあります。

表みどり色
裏 白色

“第50回 全浴連業者大会決定”

キリンとマンの島



平戸と全浴大会の旅

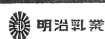
コース5泊6日

羽田—板付—唐津—平戸口—平戸(泊)—西海橋—長崎—雲
仙(泊)—島原城—合津松島—天草五橋—熊本—阿蘇(泊)—別
府(大会参加)(泊)—地獄谷・高崎山めぐり別府港—神戸—東京

※お申込方法…… (定期預金) 1年(12回掛)	
契約高…… ￥61,270円	旅行費用…… ￥57,500円(概算)
毎月掛金…… ￥5,000円	旅行実施予定…… 昭和45年5月

東浴信用組合

TEL (862) 6 2 4 1 (代)

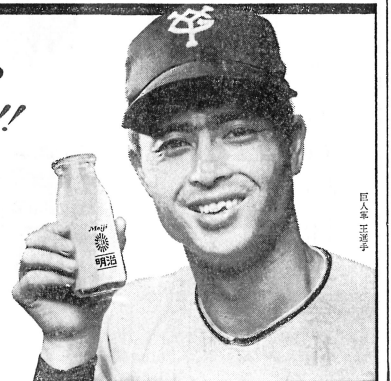


最新の設備から生まれる すばらしい品質!!

最新の超高速殺菌装置をはじめ オートメー
ション・システムから 新鮮な明治牛乳が
人手にふれず 衛生的に生まれます あなた
も明治牛乳を毎日ご愛飲ください

明治ゴールド牛乳

●ご注文はお近くの明治牛乳販売店へどうぞ



原金 三幸

浴場の“安保”とは何か

望まれる助成施策

梅田英太郎

わが国における浴場の役割は、戦前と戦後とでは大きく異なる。戦前は、浴場は単に体を洗う場所であり、社交の場でもあった。戦後は、浴場は公衆衛生の場として、また、高齢者や障害者の生活の場として、その役割が拡大した。しかし、戦後の浴場は、老朽化が進み、設備が古く、衛生面での問題が頻発している。この問題を解決するためには、国や地方自治体の助成施策が不可欠である。浴場の“安保”とは、単に施設の安全だけでなく、公衆衛生の確保、高齢者や障害者の生活の質の向上、地域社会の活性化など、多岐にわたることを意味する。政府は、浴場の“安保”を確保するために、助成施策を積極的に実施するべきである。

論壇

期待される家主像

岡島武夫

浴場の家主は、単に浴場を営むだけでなく、地域の公衆衛生を確保する責任を負っている。浴場の家主は、浴場の設備を定期的に点検し、衛生面での問題を早期に発見し、対応する必要がある。また、浴場の環境を整え、高齢者や障害者の利用を容易にする工夫を凝らす必要がある。浴場の家主は、浴場の利用者に対して、適切な指導を行い、公衆衛生の確保に努めるべきである。浴場の家主は、浴場の“安保”を確保するために、期待される家主像を築く必要がある。

再び水処理について

清水安太郎

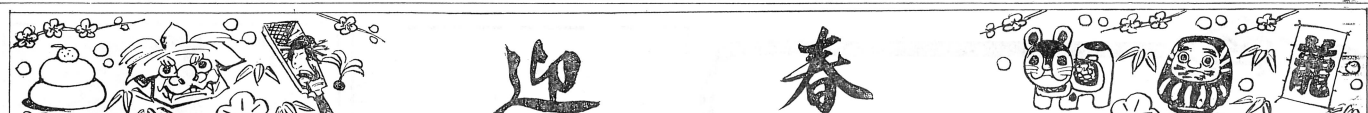
浴場の水処理は、公衆衛生の確保にとって非常に重要な役割を果たしている。浴場の水処理は、単に水をきれいにするだけでなく、水の質を向上させる必要がある。浴場の水処理は、適切な設備と技術を用いて行われるべきである。浴場の水処理は、浴場の利用者に対して、安全な水を供給する必要がある。浴場の水処理は、浴場の“安保”を確保するために、重要な役割を果たしている。

貴重品ロッカー
吉川興産K.K.

岸和田浴場
会館が完成
導に協力
五氏に表彰の栄
浴場にも公害条例
伝熱面積が問題

大衆のなかの指導者

浴場の指導者は、浴場の利用者に対して、適切な指導を行い、公衆衛生の確保に努める必要がある。浴場の指導者は、浴場の設備を定期的に点検し、衛生面での問題を早期に発見し、対応する必要がある。また、浴場の環境を整え、高齢者や障害者の利用を容易にする工夫を凝らす必要がある。浴場の指導者は、浴場の利用者に対して、適切な指導を行い、公衆衛生の確保に努めるべきである。浴場の指導者は、浴場の“安保”を確保するために、重要な役割を果たしている。



全国公衆浴場業環境衛生同業組合連合会

東京都千代田区東神田1丁目10番2号
電話 862局 6241番 (代表)

理事長	小穴隆太郎	常務理事	小川信吉	同	丹波鶴亀	同	鈴木正之	同	西村勇作	同	高橋勝彦	同	丸山健吉	同	茶谷勝信	同	梅田英太郎	同	松本正俊	同	上山信二	同	岡千賀夫	同	坂田幾太郎	同	吉田寿三郎	同	北条俊夫	同	堀内政信	同	池野忠行
-----	-------	------	------	---	------	---	------	---	------	---	------	---	------	---	------	---	-------	---	------	---	------	---	------	---	-------	---	-------	---	------	---	------	---	------

東京都公衆浴場商業協同組合

東京都千代田区東神田1丁目10番2号
電話 862局 6241番 (代表)

理事長	小穴隆太郎	常務理事	小川信吉	同	丹波鶴亀	同	鈴木正之	同	西村勇作	同	高橋勝彦	同	丸山健吉	同	茶谷勝信	同	梅田英太郎	同	松本正俊	同	上山信二	同	岡千賀夫	同	坂田幾太郎	同	吉田寿三郎	同	北条俊夫	同	堀内政信	同	池野忠行
-----	-------	------	------	---	------	---	------	---	------	---	------	---	------	---	------	---	-------	---	------	---	------	---	------	---	-------	---	-------	---	------	---	------	---	------

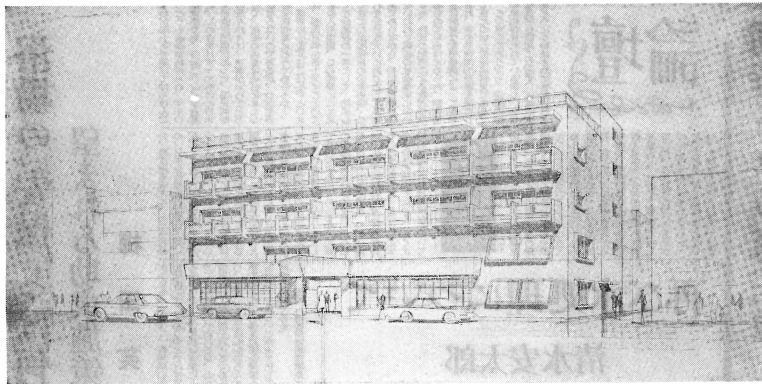
長崎県公衆浴場業環境衛生同業組合
理事長 小川雄一郎
電話 〇九二六(三三)四八七番

岡山県公衆浴場業環境衛生同業組合
理事長 岡千賀夫
電話 〇八二二(二〇)九九七番

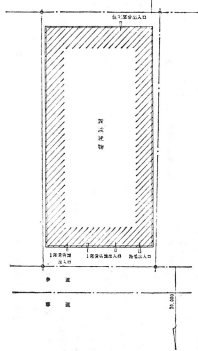
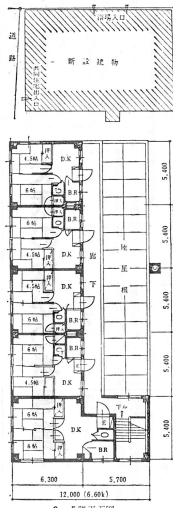
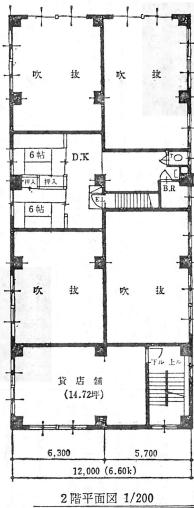
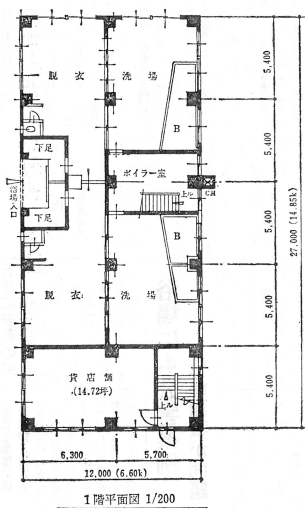
福岡県公衆浴場業環境衛生同業組合
理事長 前田幸作
電話 〇九二六(六六)六二一番

広島県公衆浴場業環境衛生同業組合
理事長 高土一三
電話 〇八二二(四七)四九四番

香川県公衆浴場業環境衛生同業組合
理事長 田中義一
電話 〇八二二(二二)八七二番



共同住宅部		坪	
共同住宅部分		1階	98.181
共同住宅部分		2階	38.609
共同住宅部分		3階	72.000
共同住宅部分		4階	72.000
共同住宅部分		5階	72.000
共同住宅部分		計	352.790



坪
1階 102.245
2階 102.245
3階 42.339
4階 102.245
計 349.074

モデルF

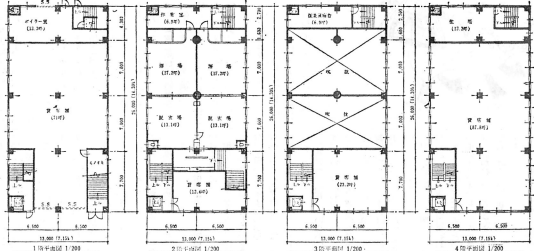
店 舗		住 居	
店 舗	店 舗	住 居	住 居
店 舗	店 舗	住 居	住 居
店 舗	店 舗	住 居	住 居
店 舗	店 舗	住 居	住 居

モデルE

「モデルE」は、本誌に掲載された「モデルF」の改良型で、より快適な浴場環境を実現しています。特に、浴槽の形状と配置が、より開放的で、リラックスできる空間を演出しています。また、採光と通風の設計も、より優れています。ぜひ、この「モデルE」をご覧ください。

これからの公衆浴場建設

（昭和45年1月1日）



文芸
裸は王様
江戸一風
一、金より物より身体です
二、地位より名より身体です
三、昔より今より身体です
四、健康より美しさより身体です
五、清潔より清潔な身体です
六、清潔な身体は、清潔な浴槽で洗うべきです
七、清潔な浴槽は、清潔な水で洗うべきです
八、清潔な水は、清潔な空気の中で洗うべきです
九、清潔な空気は、清潔な光の中で洗うべきです
十、清潔な光は、清潔な心で洗うべきです

日本最高の生産と技術を誇るマッセイ

—豊かな機種より選んで下さい—

- MS-500 煙管式の代表重油、代熱兼用
- MS-600 水管式で能率群重油、代熱兼用
- MS-700 超小型重油専焼、浴場の立体化に資する特長
- MS-800 小浴場から温泉集加重熱、セントラルヒーティングに
- MS-T セパレートタイプの重油専焼

□ ボイラの能力と長さで表わす時代は去りました

□ カタログ無断送呈

浴場自動化

ボイラ・浴槽・シャワー・上り湯完全自動装置／近代化・合理化・専門施行
其の他

温水器・重油バーナ・鋸屑自動燃焼器・浴湯急凍濾過機・オゾン発生器
・超音波発生器・サウナバス・温度計・シャワー・浴湯カラン

松清コアルヒエーティング株式会社

本社 京都市南区東九条西山王町10番601(市電京都駅八条口停留場前)
TEL(075) 681局6591代表-6
横島工場 宇治市横島町千足63 〒611 TEL(0774)21局2473・4515
東京営業所 東京都渋谷区初台1-32 〒151 TEL(03)(370) 1857-2326-7
九州営業所 熊本市東水前寺町 300-5 〒862 TEL(0963) (64) 6215
出張所 札幌・青森・新潟・富山・金沢・高松・広島・下関・沖縄

浴場用具一式
製造販売
地球東子
製造販売
営業品目
浴槽・浴槽・子供浴槽・各種
足浴・床子・椅子・棚・机
椅子・クッション・各種
浴槽・浴槽・子供浴槽・各種
足浴・床子・椅子・棚・机
椅子・クッション・各種

馬形屋商店
東京都墨田区墨田一丁目一番十六号
電話 (611) 7323番 (612) 6553番
銀座口西 東京 74113番

貴重品は番台へお預け下さいの時代は去りました!!
盗難保険付・超小型
貴重品
ロッカー
10円投入式
自動ヘヤードライヤー 10円投入式ドライヤー
ロッカー 100円投入式ロッカー
吉江興産株式会社
お客様の洗面用具を1ヶ月 東京都中野区新井5丁目23番6号(〒165)
お客様の洗面用具を1ヶ月 東京都中野区新井5丁目23番6号(〒165)
お客様の洗面用具を1ヶ月 東京都中野区新井5丁目23番6号(〒165)

SAUNA
サウナ(乾式熱気浴)◎超音波(科学の温泉)
フィンランド輸入一流品
最新技術に依る超音波ノズル
の御使用を!!
SLEB社
SLEBサウナストープ(通産省形式認可商品)
2000ボルト三相方式
4-KW 3-4人用
5-KW 4-5人用
7.5KW 6-7人用
9-KW 8-9人用
10-KW 10-11人用
12-KW 12-13人用
14-KW 14-16人用
16-KW 16-18人用
18-KW 18-20人用
標準附属品 サウナストープ、サウナストーン、サーモスタット、コントロールボックス
企画・設計・施工は
最高の実績と技術を誇る
専門会社へ御相談下さい
営業品目
フィンランドサウナストープ販売元
フィンランドサウナストーム設計・施工
サウナバス総合機械設備・内装工事
超音波・パイプ・濾過循環装置一式
サウナバス経営コンサルタント
日本サウナ興業株式会社
本社 東京都文京区本郷6-15-8
(パシコビル)
電話 (03) (946) 2695番(代表)
工務・設計部 東京都豊島区駒込1-23(花山ビル)
電話 (03) (946) 2421番(代表)